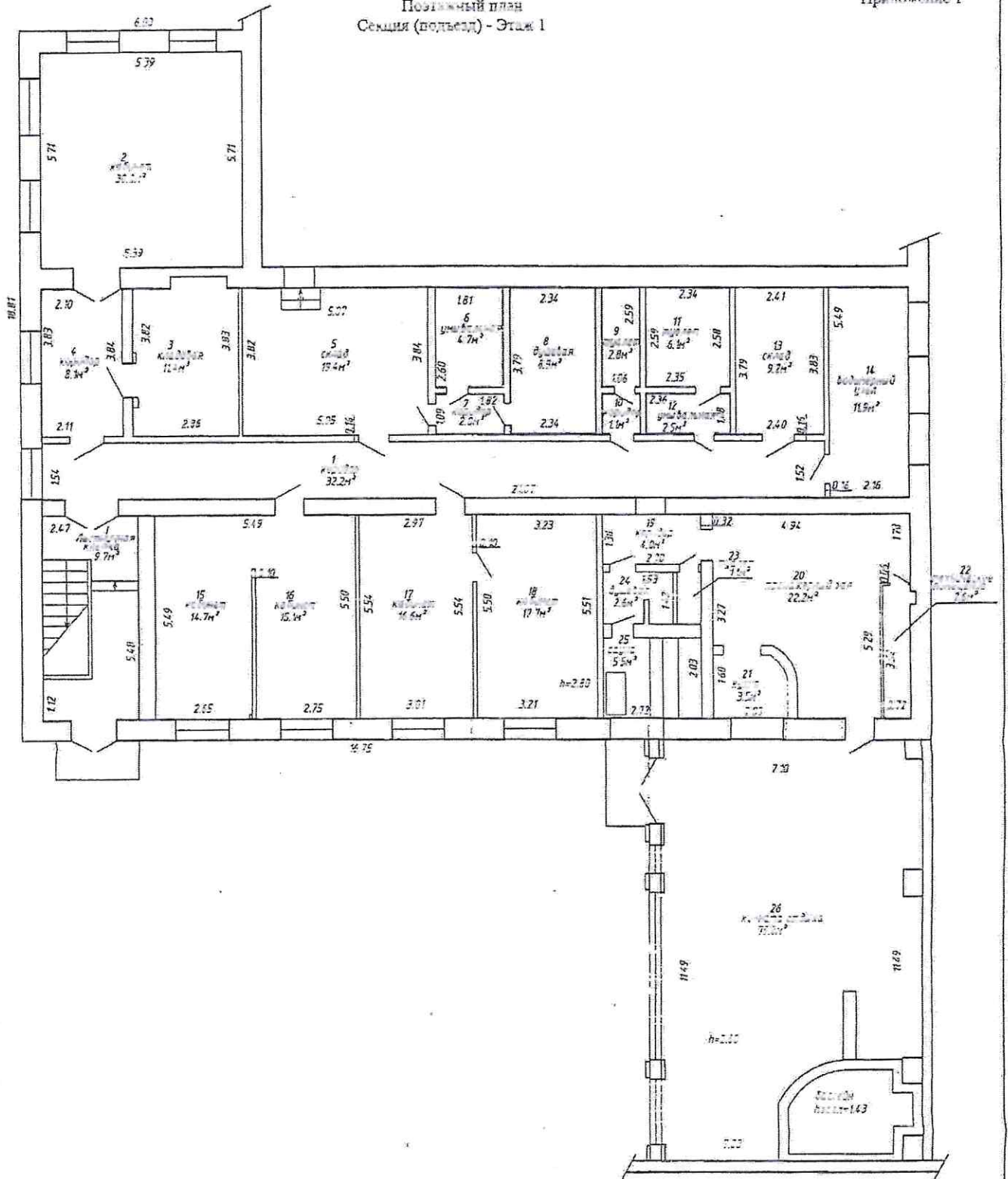


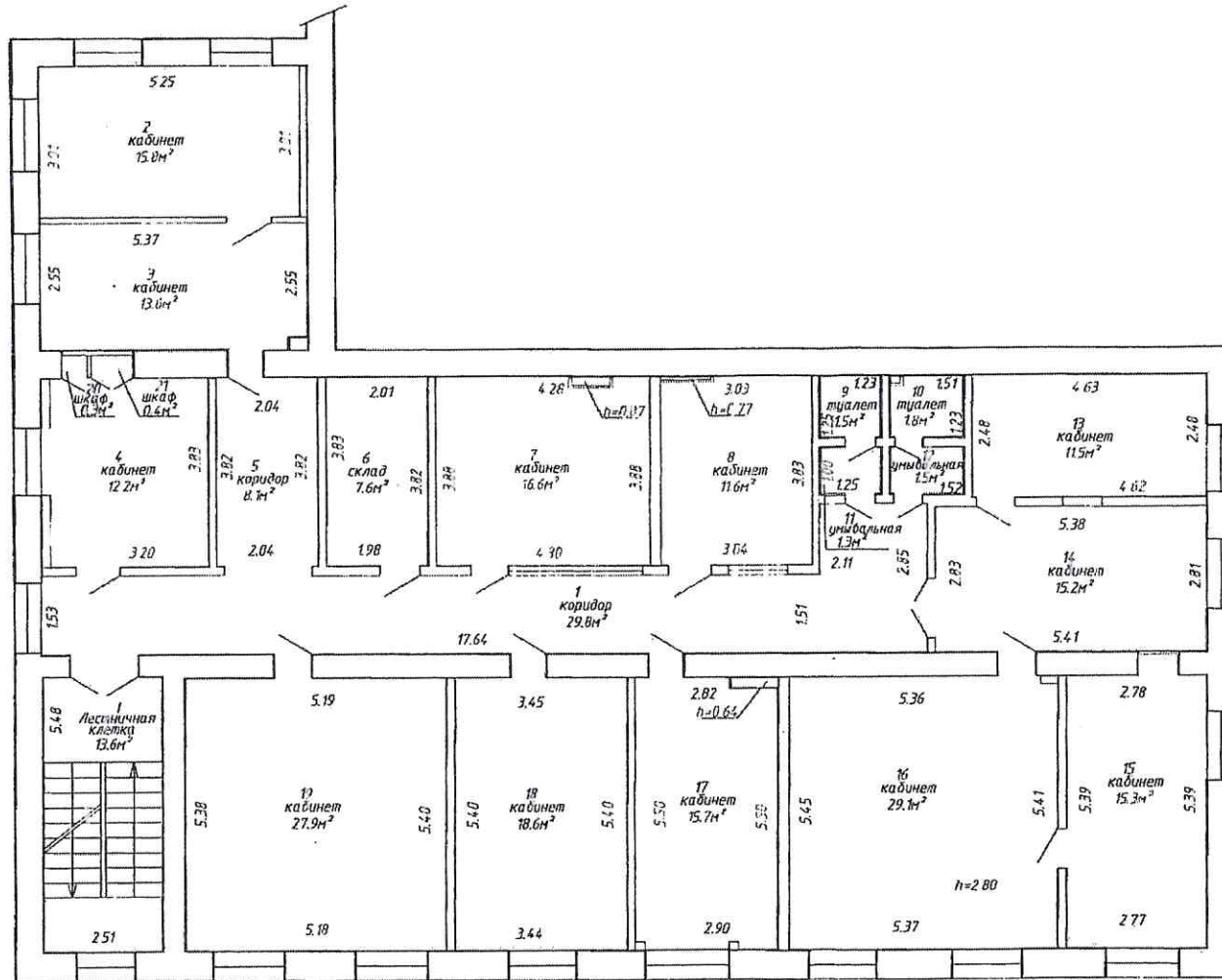
Положительный план
Секция (подъезд) - Этаж 1

Приложение 1



РУП "Минское городское агентство по государственной регистрации и земельному кадастру"			
Административно-бытовой корпус			
Республика Беларусь, г. Минск, ул. Жилинника, 2Б			
Литер А1-3/к	Секция (подъезд)	Этаж: 1	
Секция утверждена: 14.06.2019			
Масштаб: 1:100	Лист: 1	Длина: 3	Ср.:
Спр.:	А.С.Смирнова	Подпись:	24.06.2019
Инж.:	Е.Э.Устилович		16.07.2019
Пр.:	Н.И.Вероника		18.07.2019

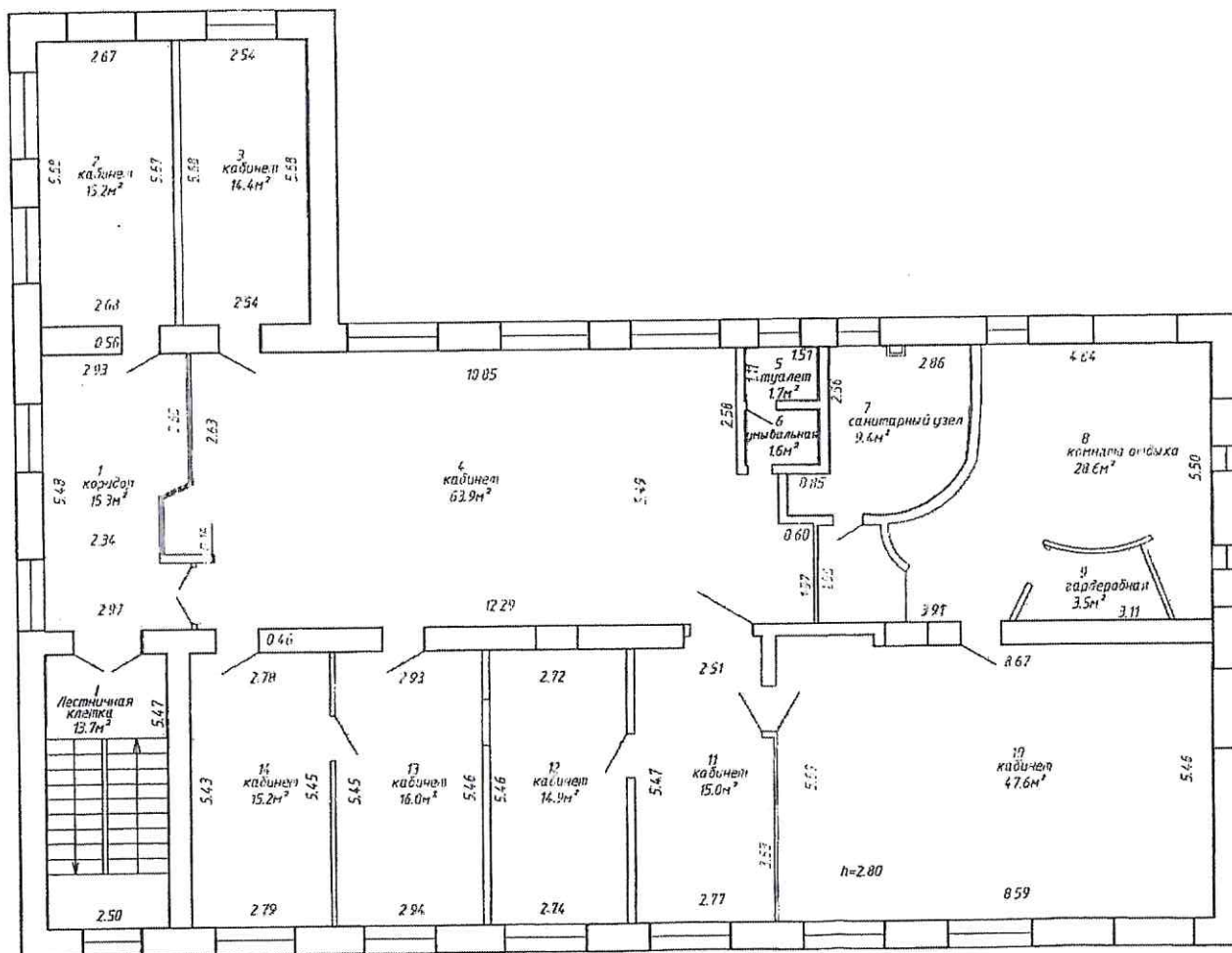
Поэтажный план
Секция (подъезд) - Этаж 2



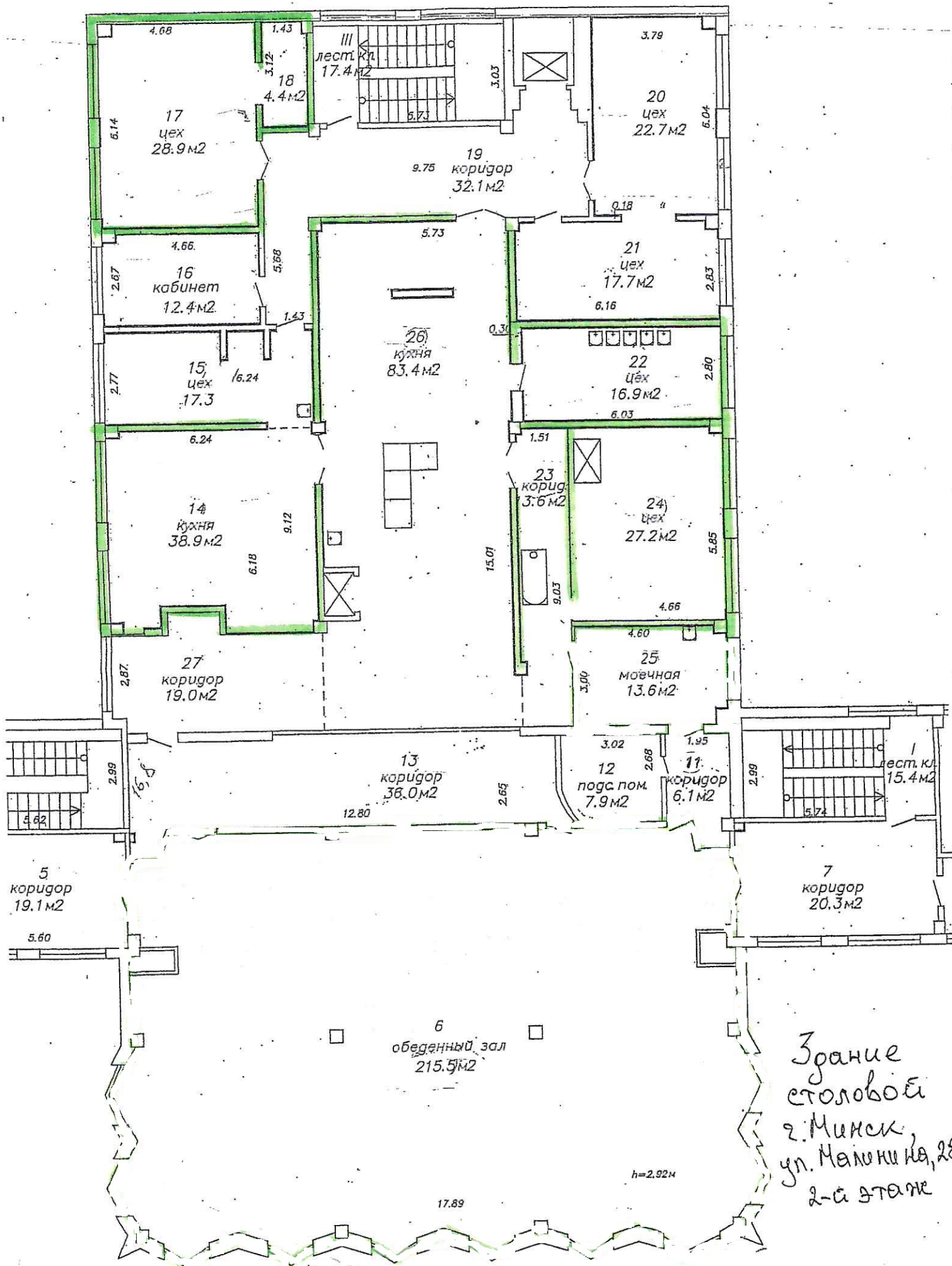
РУП "Минское городское агентство по государственной регистрации и земельному кадастру"			
Административно-бытовой корпус			
Республика Беларусь, г. Минск, ул. Жилуновича, 2Б			
Литер А1-3/к	Секция (подъезд):-	Этаж: 2	
Составлен по состоянию на: 14.06.2019			
Масштаб	Лист - 2	Листов - 3	Стр. -
1:100	Инициалы, Фамилия	Подпись	Дата
Составил	А.С.Смирнова		24.06.2019
Изготовил	Е.Э.Устилович		16.07.2019
Проектировал	Н.И.Веренич		15 июля 2019

Поэтажный план
Секция (подъезд) - Этаж 3

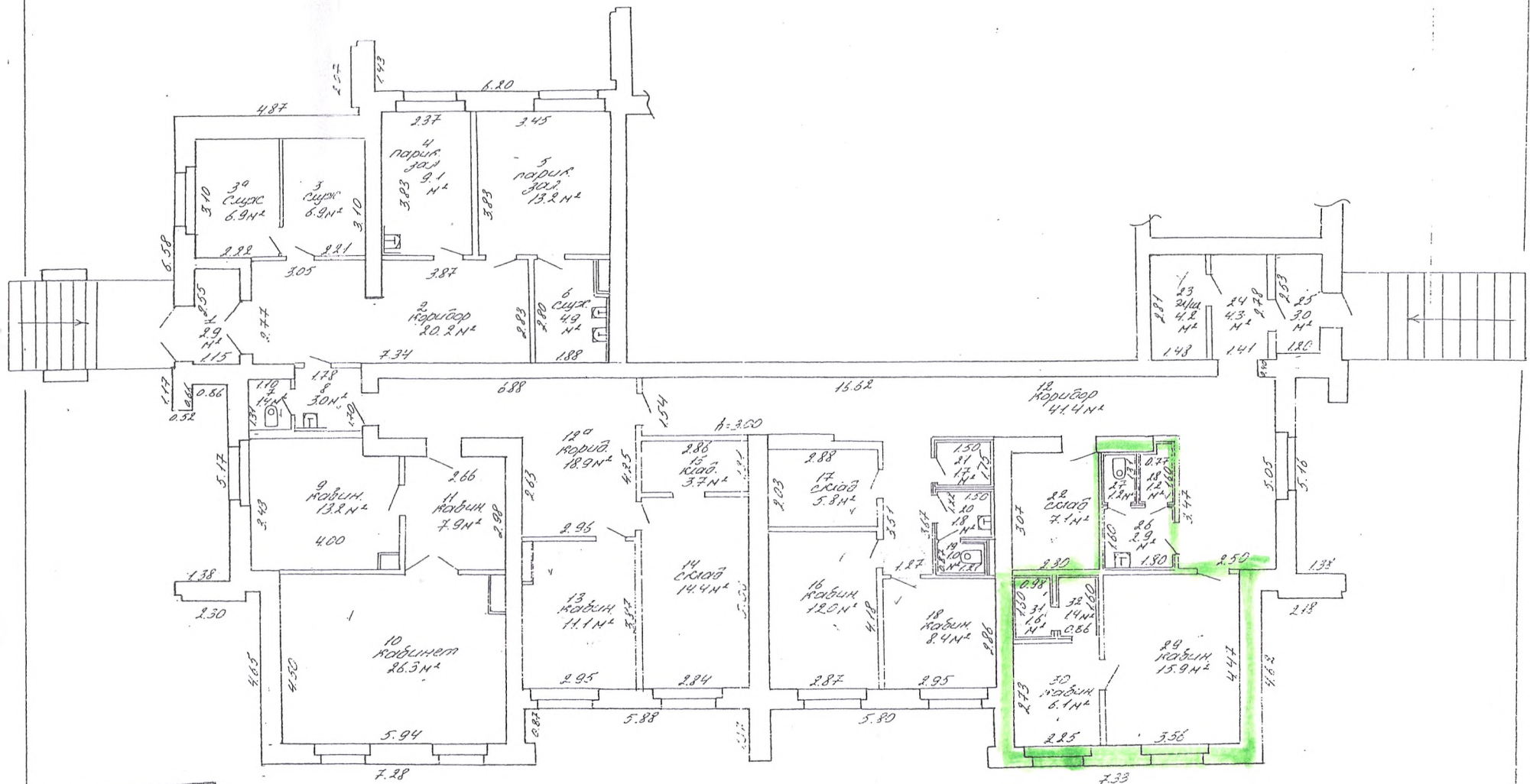
Приложение 1



РУП "Минское городское агентство по государственной регистрации и земельному кадастру"			
Административно-бытовой корпус			
Республика Беларусь, г. Минск, ул. Жилуновича, 2Б			
Литер А1-3/к	Секция (подъезд):-	Этаж: 3	
Составлен по состоянию на: 14.06.2019			
Масштаб	Лист - 3	Листов - 3	Стр. -
1:100	Инициалы, фамилия	Подпись:	Дата
Составил	А.С.Смирнова		24.06.2019
Изготовил	Е.Э.Устилович		16.07.2019
Проверил	Н.И.Веренич		16.07.2019



Здание
 столовой
 г. Минск,
 ул. Машинная, 28
 2-й этаж



КОПИЯ ВЕРНА

УП "Республіканський центр учёта и регистрации недвижимої"			
ул. Шашкина		№ 32	
к. бл. №	квартал	участок	
167	900	Литер А 1/16	
План	Ізг. мащабу	Лист № 1	М 1:100
Составил	Смбач Т.А.	Дод.	28.01.2008
Провертил	Смбач Т.А.	Дод.	28.01.2008
Присверил	Петчишова	Д.	